

# INSTRUCTIONS NOTICE D'UTILISATION



## PF145-13L

### Safety Instructions

- **CAUTION:** All electrical connections should be done by a qualified electrician.
- Follow and save these instructions.
- Always disconnect power at circuit breaker or unplug from wall outlet before servicing.

### Consignes de sécurité

- **ATTENTION :** Tous les branchements électriques doivent être réalisés par un électricien qualifié.
- Suivez ces consignes à la lettre et conservez-les.
- Veuillez à toujours couper le courant au disjoncteur ou débrancher la prise de courant.

### Unpack your fixture, you should have the following items:

Lors du déballage de votre luminaire, vous trouverez les éléments suivants :

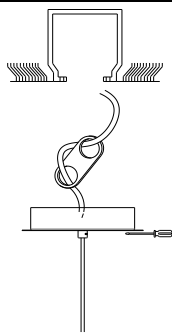
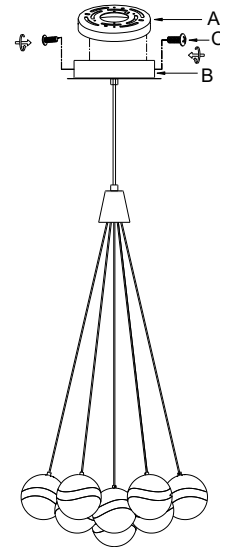
A. Mounting bracket  
A. support de fixation

B. Fixture  
B. Appareil

C. Mounting Screws  
C. Vis de fixation

### Parts bag Pièces détachées

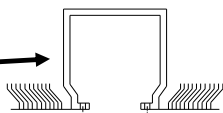
1. Wire nuts 3pcs  
1. Serre-câbles 3 pcs
2. Junction box screws 2pcs  
2. Vis pour boîte de jonction 2 pcs



Before installation to ceiling, adjust fixtures to desired length.

Avant l'installation au plafond, réglez le luminaire à la hauteur souhaitée.

Junction box  
Boîte de jonction



Attach the mounting bracket to junction box with screws provided.

Fixez la plaque de montage sur la boîte de jonction avec les vis fournies.

Screw  
Vis

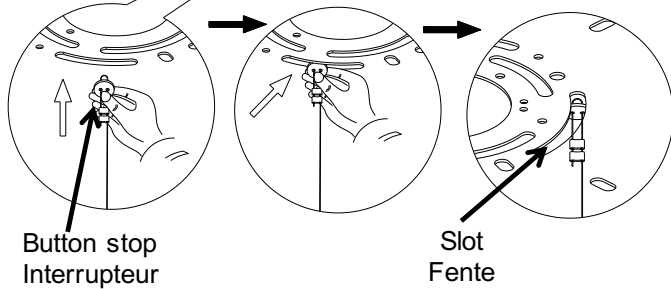


Mounting bracket  
Plaque arrière

Lanyard  
Tirette

Insert the button stop with lanyard into one of the slots in the mounting plate and lay it flat so it will not fall back through the hole. This will help take the weight of the fixture while making wiring connections.

Insérez l'interrupteur à tirette dans l'une des fentes de la plaque de montage et positionnez-le à plat pour qu'il ne retombe pas à travers le trou. Cela aidera à supporter le poids du luminaire lors du raccordement des fils.



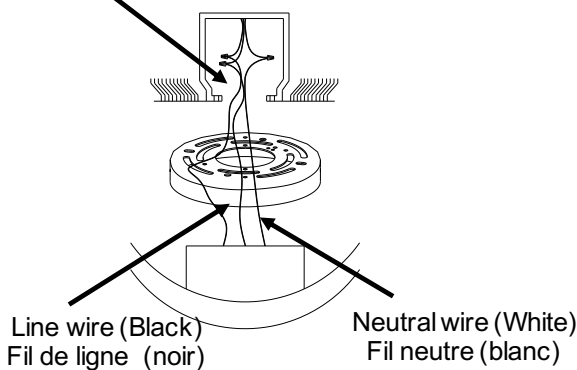
Button stop  
Interrupteur

Slot  
Fente

Ground wire (Copper or Green)  
Fil de mise à la terre (cuivre ou vert)

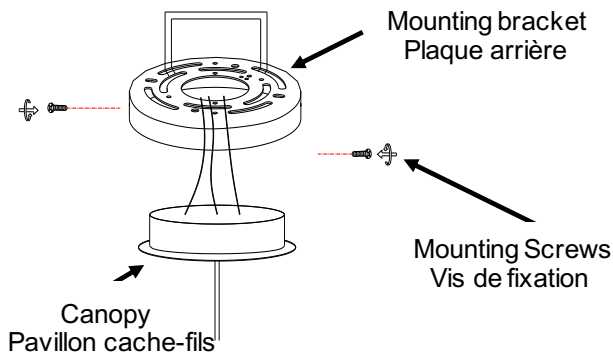
Connect the GROUND WIRE from junction box to GROUND (COPPER or GREEN) wire from fixture with a wire nut. Connect the NEUTRAL WIRE from junction box to NEUTRAL (WHITE) wire from fixture with a wire nut. Connect the LINE WIRE from junction box to LINE (BLACK) wire from fixture with a wire nut.

Raccordez le FIL DE TERRE de la boîte de jonction au fil de TERRE (CUIVRE ou VERT) du luminaire à l'aide d'un serre-câbles. Raccordez le FIL NEUTRE de la boîte de jonction au fil NEUTRE (BLANC) du luminaire à l'aide d'un serre-câbles. Raccordez le FIL DE LIGNE de la boîte de jonction au fil DE LIGNE (NOIR) du luminaire avec un serre-câbles.



Line wire (Black)  
Fil de ligne (noir)

Neutral wire (White)  
Fil neutre (blanc)



Attach the canopy to the mounting bracket with screws provided.

Fixez la verrière de la plaque de montage avec les vis fournies.

This fixture is designed to dim with a standard Triac forward phase dimmer. Dimming levels will vary by dimmer.

Recommended dimmers:

Lutron DVCL-153P  
Lutron SELV-300P  
Lutron AYCL-153P  
Lutron DVELV-300P

Or other compatible LED dimmer controls

Wattage should not exceed 150 watts of product for a 600 watt dimmer.

