

INSTALLATION INSTRUCTIONS

CAUTION: THIS IN WALL TRANSMITTER SHOULD BE USED ONLY WITH THE FAN MODELS LISTED BELOW: AC-23856, AC-23960, AC-24060, AC-24344.

1. INSTALLING THE IN WALL TRANSMITTER

Install the in wall transmitter system using an existing wall switch outlet box. Make sure the electrical power is **TURNED OFF** at the main panel before continuing.

Step 1. Remove the existing wall plate and the old switch from the wall outlet box. Wire nut the **BLACK** leads (hot) together and push back inside the outlet box. (Fig. 1)

Step 2. Install the in wall transmitter and face plate to the existing wall outlet box with 4 screws provided. (Fig. 2)

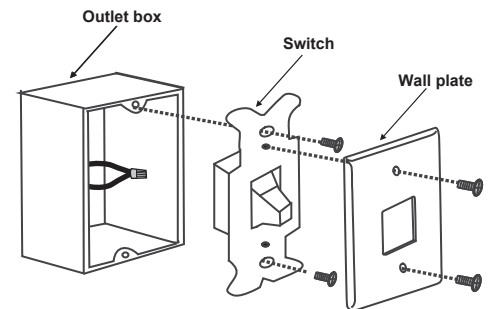


Figure 1

2. INSTALLING THE BATTERY

Remove the decor plate on the transmitter and install a 12V battery included with the in wall transmitter. (Fig. 3)

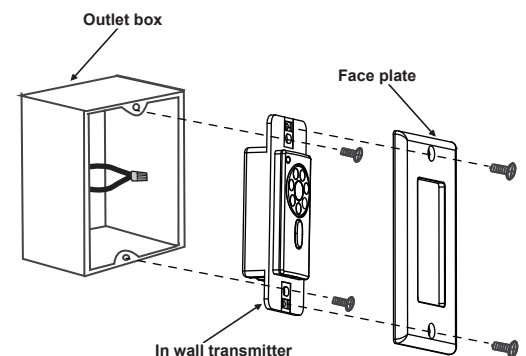


Figure 2

3. LEARNING PROCESS

NOTE: After turning the AC power back on, do not press any other button on the remote control before pressing the “set” button. Doing so will cause the learning procedure to fail and the power to the fan will have to be turned off again to start over.

Turn main power to fan back on and within 30 seconds press and hold the “set” button on the remote for 5 seconds to sync the transmitter to the fan.

Once the fan has detected the transmitter, the light on the fan will blink twice to indicate your fan is now ready to use.

Fans without light-kits have no indicator but will be ready to use after holding the button for the 5 seconds.

4. OPERATING IN WALL TRANSMITTER

Restore power to ceiling fan and test for proper operation.

A. 0,1,2,3,4,5,6 buttons:

These seven buttons are used to set the fan speed as follows:

0 = fan off 1 = low speed 2 = medium low speed 3 = medium speed
 4 = medium high speed 5 = high speed 6 = Extra high speed

B.  button:

This button controls the light. Press and release the button to turn the light ON or OFF. Press and hold the button to set the desired brightness. The light key has an auto-resume, it will stay at the same brightness as the last time it was turned off.

C.  button:

Fan reverse button

NOTE: To operate the reverse function on this fan, press the reverse button while the fan is running at any speed.

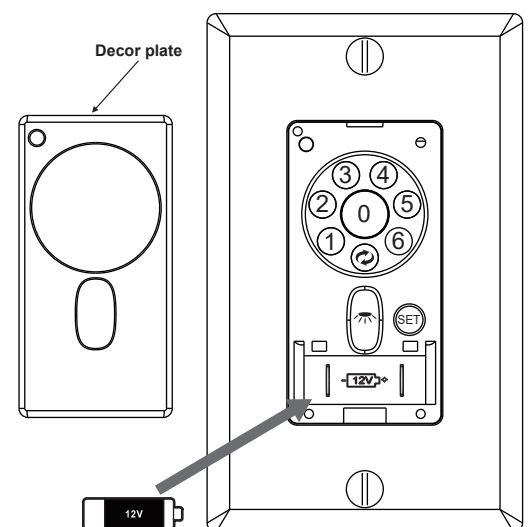


Figure 3

INSTRUCTIONS D'INSTALLATION

ATTENTION: CET ÉMETTEUR MURAL DOIT ÊTRE UTILISÉ UNIQUEMENT AVEC LES MODÈLES DE VENTILATEURS ÉNUMÉRÉS CI-DESSOUS: AC-23856, AC-23960, AC-24060, AC-24344.

1. INSTALLATION DE L'ÉMETTEUR MURAL

Installez le système de l'émetteur mural en vous servant de la boîte de sortie électrique d'un interrupteur mural déjà en place. Assurez-vous que l'alimentation électrique est BIEN COUPÉE au niveau du panneau principal de distribution avant de poursuivre l'installation.

Étape 1. Enlevez la plaque murale et l'ancien interrupteur de la boîte de sortie murale déjà en place. Raccordez les fils de sortie NOIRS (chauds) à l'aide de capuchons de connexion et poussez le tout à l'intérieur de la boîte de sortie. (Schéma 1)

Étape 2. Fixez la l'émetteur mural et la plaque frontale à la boîte de sortie en place à l'aide des 4 vis fournies. (Schéma 2)

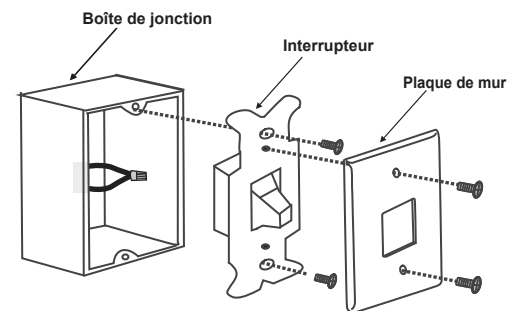


Schéma 1

2. INSTALLATION DE LA PILE

Installez la batterie de 12 volts dans l'émetteur portable, comme illustré dans la (Schéma 3).

3. PROCESSUS D'APPRENTISSAGE

Remarque: Après avoir rallumé l'alimentation CA, n'appuyez pas sur tout autre bouton de la télécommande avant d'appuyer sur le bouton "SET". Si non, cela entraînera l'échec du programme d'apprentissage et vous devrez éteindre à nouveau l'alimentation du ventilateur pour recommencer.

Redémarrez l'alimentation principale vers le ventilateur et maintenez le bouton "SET" sur la télécommande pendant 5 secondes en 30 secondes pour synchroniser l'émetteur avec le ventilateur.

Une fois que le ventilateur détecte la émetteur, la lumière sur le ventilateur clignote deux fois, indiquant que votre ventilateur est maintenant disponible.

Il n'y a pas de lumière dans le ventilateur sans lampe, mais appuyez sur le bouton pendant 5 secondes pour l'utiliser.

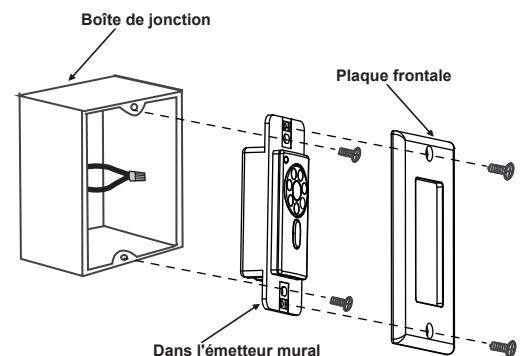


Schéma 2

4. LE FONCTIONNEMENT DE ÉMETTEUR MURAL

Restituer le courant au ventilateur de plafond et faire des tests pour en vérifier le bon fonctionnement.

A. Boutons "0,1,2,3,4,5,6"

Ces trois boutons sont utilisés pour régler les vitesses du ventilateur de la manière suivante:

0 = Éteint le ventilateur 1 = Vitesse bas 2 = Vitesse Moyenne et basse
 3 = Vitesse moyen 4 = Vitesse altitude moyenne 5 = Vitesse haut
 6 = Trop haut

B. Bouton " " (lumière)

Le bouton " " allume ou éteint la lumière et contrôle également la luminosité. Appuyer et relâcher le bouton pour allumer ou éteindre la lumière. Appuyer et maintenir le bouton enfoncé pour régler le niveau de luminosité désirée. La touche de la lumière résume automatiquement, le réglage de la luminosité demeurera à la même intensité que la dernière fois qu'il a été éteint.

C. Bouton " " (ventilateur)

Contrôler le sens de fonctionnement de ventilateur.

ATTENTION: Pour utiliser la fonction d'inverser sur ce ventilateur, appuyer sur le bouton de fonction inverser lorsque le ventilateur est en marche.

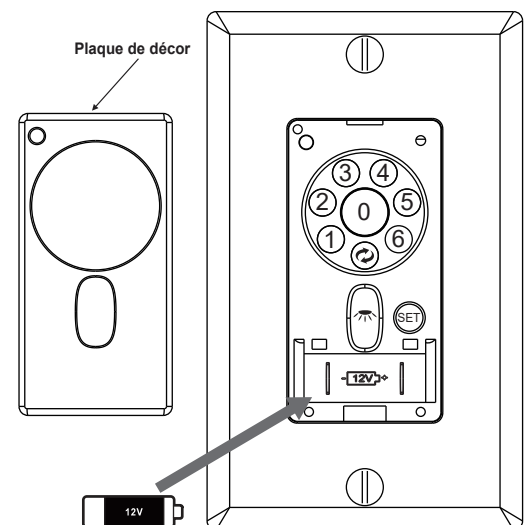


Schéma 3