

INSTRUCTIONS NOTICE D'UTILISATION



PF271-1LPA

Safety Instructions

- CAUTION:** All electrical connections should be done by a qualified electrician.
- Follow and save these instructions.
- Always disconnect power at circuit breaker or unplug from wall outlet before servicing.

Consignes de sécurité

- ATTENTION :** Tous les branchements électriques doivent être réalisés par un électricien qualifié.
- Suivez ces consignes à la lettre et conservez-les..
- Veillez à toujours couper le courant au disjoncteur ou débrancher la prise de courant.

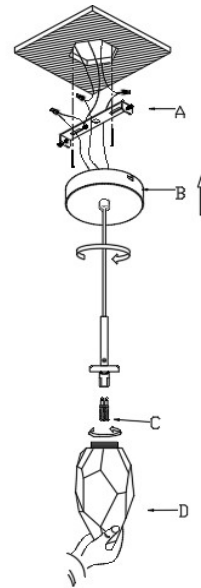
WARNING: Risk of burn, always disconnect power and allow time for fixture and bulb to cool down before attempting to replace the bulb.

AVERTISSEMENT : Risque de brûlure, veillez à toujours couper le courant et laisser le temps au luminaire et à l'ampoule de refroidir avant de remplacer cette dernière.

Unpack your fixture, you should have the following items:

Déballez votre appareil, vous devez disposer des éléments suivants:

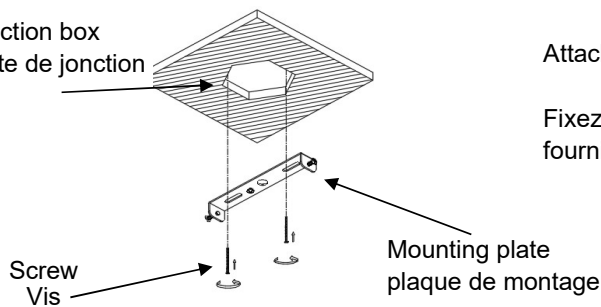
- A.Mounting plate(plaque de montage)
- B.Fixture(Appareil)
- C.G9 bulbs not included (G9 ampoule)
- D.Glass(Verre)



Parts bag(sac de pièces)

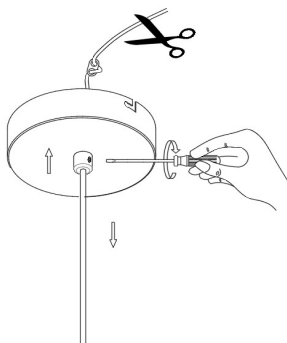
- 1.Junction box screws 2pcs.(Vis pour boîte de jonction 2pcs)
- 2.Wire nuts 3pcs.(serre-fils 3pcs)

Junction box
Boîte de jonction



Attach the mounting plate to junction box with screws provided.

Fixez la plaque de montage sur la boîte de jonction avec les vis fournies.



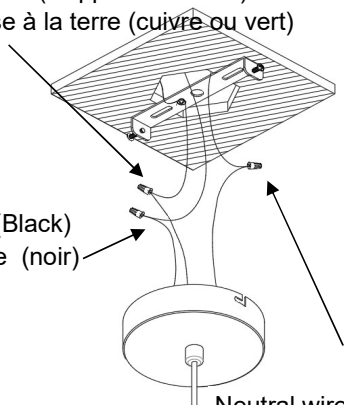
Before installation to ceiling,adjust fixtures to desired length by pushing wire up into canopy,then coiling up excess wire, minor adjustment can be made after installation.To lower or lengthen wire, loosen the set screw on the wire gripper located where wire comes out of canopy, adjust the wire length and tighten the set screw.

Avant l'installation au plafond, ajuster les luminaires à la longueur désirée en poussant le fil vers le haut dans la canopée, puis en enroulant l'excédent de fil, un ajustement mineur peut être fait après l'installation. Pour abaisser ou allonger le fil, desserrer la vis de réglage sur la pince de fil située à l'endroit où le fil sort de la canopée, ajuster la longueur du fil et resserrer la vis de réglage.

Ground wire (Copper or Green)
Fil de mise à la terre (cuivre ou vert)

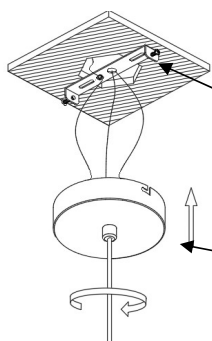
Line wire (Black)
Fil de ligne (noir)

Neutral wire (White)
Fil neutre (blanc)



Connect the GROUND WIRE from junction box to GROUND (COPPER or GREEN) wire from fixture with a wire nut. Connect the NEUTRAL WIRE from junction box to NEUTRAL (WHITE) wire from fixture with a wire nut. Connect the LINE WIRE from junction box to LINE (BLACK) wire from fixture with a wire nut.

Raccordez le FIL DE TERRE de la boîte de jonction au fil de TERRE (CUIVRE ou VERT) du luminaire à l'aide d'un serre-câbles. Raccordez le FIL NEUTRE de la boîte de jonction au fil NEUTRE (BLANC) du luminaire à l'aide d'un serre-câbles. Raccordez le FIL DE LIGNE de la boîte de jonction au fil DE LIGNE (NOIR) du luminaire avec un serre-câbles.

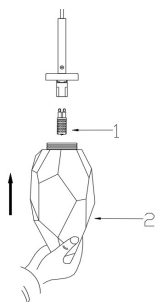


Mounting plate
plaque de montage

Fixture
Appareil

Attach the fixture to the mounting plate with screws provided.

Assemblez le luminaire à la plaque de fixation à l'aide des vis fournies.



Install the G9 bulb. Install the glass on the lampholder, do not over tighten.

Installer l'ampoule G9. Installez la vitre intérieure carrée sur la douille et serrez à l'aide de Ne serrez pas trop.

